

شركة السمرا لتوليد الكهرباء  
 عطاء رقم ( 64 / 2026 )  
 توريد وتركيب مظلة معدنية  
 جدول الكميات

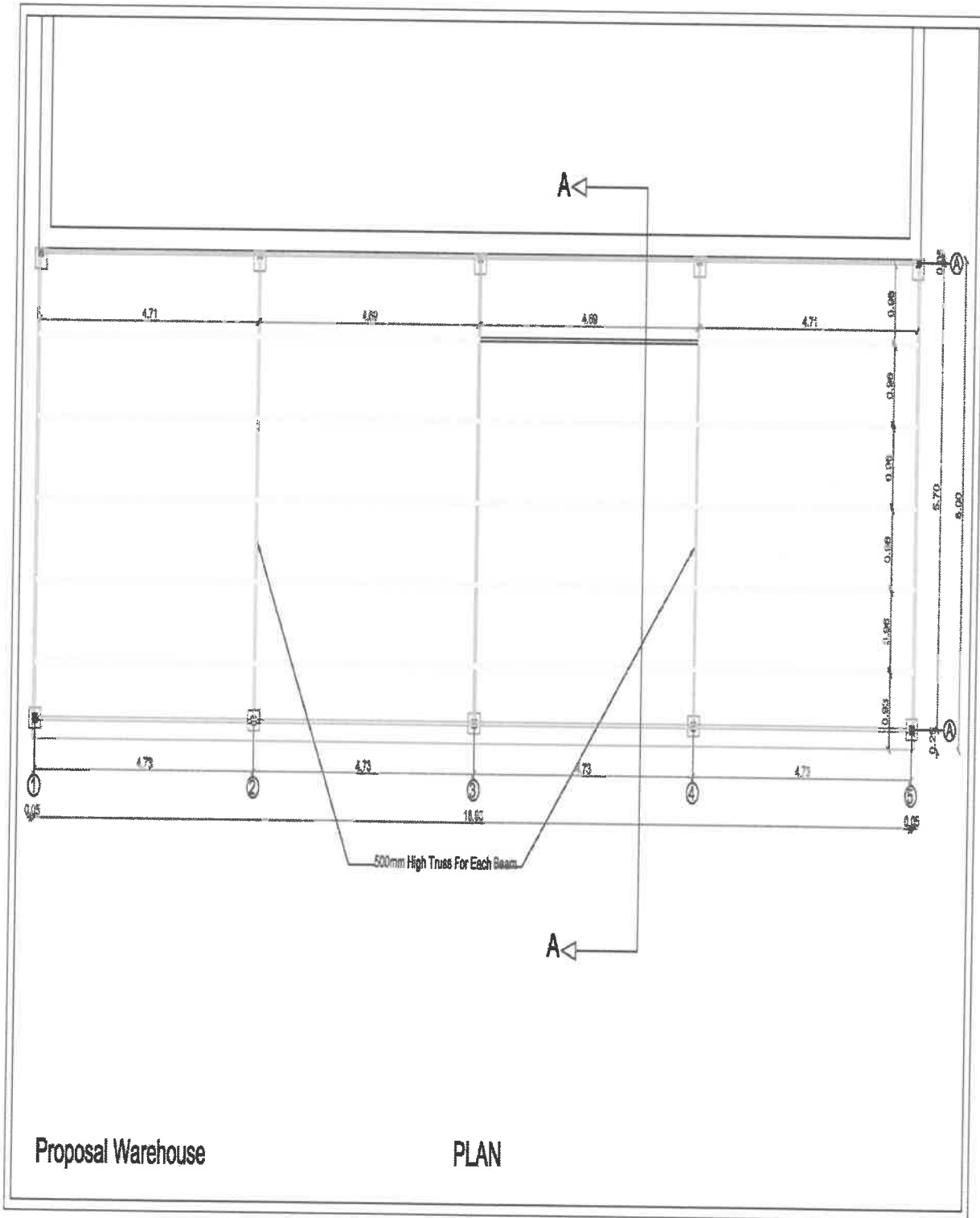
الرقم	الوصف	الوحدة	الكمية	السعر الإفرادي بالدينار		السعر الإجمالي بالدينار	
				فلس	دينار	فلس	دينار
-1	<p><b>بالعدد:</b></p> <p>توريد وتركيب جميع الأجزاء من المقاطع المعدنية وكما يلي :</p> <p>- الاعمدة عدد 10 من تيوبات معدنية 100*100*2 ملم وتثبيتها بالأرضية الاسمنتية القائمة عن طريق plates بابعاد 200*200*10 ملم والتثبيت عن طريق براغي رول بلاك عدد 4 قطر 20 ملم .</p> <p>- اطار علوي للمضلة من اعلى Fram من التيوبات المعدنية 80*40*2 ملم و 40*40*2 ملم مع الميول المطلوبة وكما هو موضح بالمخطط المرفق .</p> <p>- تغطية السقف والجوانب الجانبية عن طريق الواح الزينكو المعدنية المدهون حراريا سماكة 0.6 ملم مع اغلاق جميع الفراغات و التثبيت الجيد .</p> <p>والسعر يشمل دهان التيوبات بوجه واحد عدا طبقة التأسيس ، وأية اعمال حفر او صب باطون لا تتجاوز 20سم لتثبيت التيوب بالأرض بالإضافة الى جميع اعمال اللحام بين التيوبات معاً والتيوبات العمودية مع الـ PLATES ويكون اللحام بشكل كامل FULL WELDED . وكل ما يلزم لانجاز العمل وتثبيت المظلة بشكل مناسب وحسب المخططات وتعليمات المهندس المشرف .</p>	مقطوع	مقطوع				

شركة السمرا لتوليد الكهرباء  
عطاء رقم ( 54 / 2026 )  
توريد وتركيب مظلة معدنية  
جدول الكميات

الشروط الخاصة

- 1- موقع العمل هو محطة الريشة لتوليد الكهرباء/ الريشة .
- 2- على المقاول زيارة المواقع والإطلاع على طبيعة العمل و جميع الظروف المحيطة بالعمل.
- 3- توريد والالتزام بمعدات السلامة العامة والالتزام بتعليمات السلامة العامة بشركة السمرا لتوليد الكهرباء مع اخلاء مسؤولية شركة السمرا من أية حوادث عمل أو أية أضرار لمعدات المقاول أو لكادر المقاول.
- 4- المحافظة على الممتلكات العامة.
- 5- مدة العمل 5 أيام عمل من تاريخ أمر المباشرة حسب ساعات العمل الرسمية المعمول بها في الشركة وحسب تعليمات الدخول والخروج والتصاريح الامنية المطلوبة .
- 6- الإلتزام بتقديم كفالة مالية لصيانة الأعمال لمدة سنة كاملة.
- 7- السعر شاملاً للمواد والتركيب والأرباح وجميع ما يلزم لإنجاز هذا العمل بشكل جيد.
- 8- السعر يشمل ازالة أية عوائق.
- 9- ان تكون الشركة مصنفة حسب نقابة المقاولين درجة خامسة انشاء ابنية/او صيانة ابنية فما فوق.
- 10- التقيد بتعليمات الدخول والخروج واصدار التصاريح الامنية اللازمة .
- 11- الابعاد التقريبية للمضلة 19 طول \* 6 عرض \* 3.75 ارتفاع , وعلى المقاول اخذ القياسات بدقة على ارض الواقع قبل البدء بتنفيذ العمل .

شركة السمرا لتوليد الكهرباء  
عطاء رقم (      /      )  
توريد وتركيب مظلة معدنية  
جدول الكميات



شركة السمرا لتوليد الكهرباء  
 عطاء رقم (      /      )  
 توريد وتركيب مظلة معدنية  
 جدول الكميات

