

شركة السمرا لتوليد الكهرباء

عطاء رقم (46 / 2023)

عطاء فك ونقل وتركيب هنجر في منطقة المستودعات

المواصفات الفنية وجدول الكميات والشروط الخاصة

الرقم	الوصف	الوحدة	الكمية	السعر الإجمالي		السعر الإفرادي	
				بالدينار	فلس	بالدينار	فلس
1-	<p>بالمقطوع:</p> <p>تجهيز الأرضية المراد نقل الهنجر عليها كما يلي:</p> <p>أ- إزالة أية عوائق في منطقة العمل بحيث يتم التخلص من أية عوائق لا تحتاجها الشركة الى خارج المستودعات (المناطق المخصصة لذلك) بعد تأكيد المهندس المشرف على ذلك.</p> <p>ب- نقل أية عوائق تحتاجها الشركة الى المنطقة المجاورة للهنجر حتى لا تتعارض مع انجاز العمل وحسب توصيات المهندس المشرف قبل البدء في نقلها.</p> <p>ت- حفر الأرضية بعمق لا يقل عن 1 متر للقواعد الرئيسية وحيث ما يلزم وحسب المخططات وتعليمات المهندس المشرف، والسعر يشمل إزالة الطم ونقله الى خارج المستودعات (المناطق المخصصة لطرح الأنقاض).</p> <p>ث- توريد طم من المواد الناجحة مخبرياً (Base Course) للوصول الى المنسوب الأعلى للأرض الطبيعية (أخفض من منسوب هنجر رقم 4 بسماكة الصبة الأرضية (15سم) بعد الانتهاء من اعمال صب القواعد الرئيسية والفرعية في البند رقم 3، والسعر يشمل الدحل والدمك (Compaction) كل 30 سم بحد أقصى ويتم الطم في الفراغات الموجودة بين جسور الربط على كامل مساحة الهنجر ويكون الدحل على كامل مساحة الهنجر لكل طبقة ومراجعة المهندس المشرف قبل البدء في طم المرحلة التالية، والسعر يشمل اخذ عينات للفحص تحت اشراف المهندس قبل البدء في عملية طوبار وصب المدة الأرضية .</p>	مقطوع	مقطوع				
2-	<p>بالمقطوع:</p> <p>نقل الهنجر من الموقع الحالي الى داخل منطقة المستودعات والمجهزة حسب البند السابق كما يلي:</p> <p>أ- فك جميع الأجزاء المكونة للهنجر بطريقة هندسية للمحافظة عليها وتجهيزها للنقل الى الموقع الجديد وحسب تعليمات المهندس المشرف أثناء مرحلة الفك</p>	مقطوع	مقطوع				





شركة السمرا لتوليد الكهرباء

عطاء رقم (46 / 2023)

عطاء فك ونقل وتركيب هنجر في منطقة المستودعات

المواصفات الفنية وجدول الكميات والشروط الخاصة

					<p>والتجهيز .</p> <p>ب-نقل جميع الأجزاء المكونة للهنجر من مكانها الى الموقع الجديد داخل منطقة المستودعات وحسب تعليمات المهندس المشرف، ويتحمل المقاول مسؤولية فقدان أو عطب أية أجزاء تم فكها من الهنجر.</p> <p>ت-تركيب جميع الأجزاء التي تم فكها بعد الانتهاء من اعمال البنية التحتية للهنجر حسب البند رقم 3 بحيث تكون الابعاد بين العناصر الانشائية العمودية والافقية بعد التركيب مطابقة تماماً للابعاد قبل الفك، والسعر يشمل دهان جميع الأجزاء المعدنية الغير مجلفنة ثلاثة وجوه.</p> <p>ث- عمل صيانة أو تبديل لأية أجزاء مهترئة، وتوريد وتركيب جميع ما يلزم من براغي وألواح صاج وأية أجزاء معدنية لم يتم نقلها لأي سبب وجميع ما يلزم لإعادة تركيب الهنجر بكامل أجزائه وحسب تعليمات المهندس المشرف.</p> <p>ج- تقديم وتنفيذ Gutter بأبعاد 25*20 سم على أعلى جانبي الهنجر الطولي وعمل قنوات تصريف مياه فيها باستخدام أنابيب بلاستيكية PVC 2 انش (سليف) عدد 2 على الأقل في كل جانب للهنجر ذات نوعية جيدة والتصريف باتجاه الارض الترابية بجانب الهنجر وسيتم تحديد أماكن السليف عند التنفيذ وحسب تعليمات المهندس المشرف.</p> <p>ح- توريد وتركيب باب مفرد (120 سم عرض * 215 سم ارتفاع) مقاوم للحريق لمدة لا تقل عن ساعتين وذو نوعية جيدة ومزود بـ Fire Exit Hardware & Closing Device وكود اللون 7032 والسعر يشمل جميع الاعمال المدنية من الفتح للباب في الواجهة الجانبية للهنجر والتركيب وجميع ما يلزم من مواد وأدوات وحسب تعليمات المهندس المشرف.</p>		
				110	م ³	<p>بالمتر المكعب:</p> <p>3- تنفيذ اعمال البنية التحتية للهنجر كما يلي:</p> <p>أ- تقديم وتنفيذ القواعد الرئيسية على محيط الهنجر وأسفل</p>	



شركة السمرا لتوليد الكهرباء

عطاء رقم (46 / 2023)

عطاء فك ونقل وتركيب هنجر في منطقة المستودعات

المواصفات الفنية وجدول الكميات والشروط الخاصة

					<p>العناصر الانشائية العمودية، وعددها 16 قاعدة بأبعاد 100*100 سم وبعمق 60 سم من باطون مسلح كسر 300 كغم/سم²، وحديد تسليح سماكة 14 ملم بالاتجاهين كل 15 سم وحسب المخططات وتعليمات المهندس المشرف.</p> <p>ب- تقديم وتنفيذ القواعد الفرعية أسفل الهنجر والناشئة من النقاء جسور الربط بين القواعد الرئيسية، وعددها 8 قواعد بأبعاد 60*60 سم وبعمق 60 سم من باطون مسلح كسر 300 كغم/سم²، وحديد تسليح سماكة 14 ملم بالاتجاهين كل 15 سم وحسب المخططات وتعليمات المهندس المشرف.</p> <p>ت- تقديم وتنفيذ جسور ربط بين القواعد الرئيسية ببعضها وبين القواعد الفرعية ببعضها وبين القواعد الرئيسية والقواعد الفرعية، ويكون الربط من المنسوب الأعلى بين رقاب الاعمدة وبحيث يكون أعلى جسور الربط هو منسوب أسفل الصبة الأرضية للهنجر وعددها 28 جسر ربط بعرض 30 سم وبعمق لا يقل عن 50 سم وحسب طبوغرافية الأرض من باطون مسلح كسر 300 كغم/سم²، وحديد تسليح سماكة 14 ملم كل 10 سم سفلي وعلوي وكانات سماكة 10 ملم كل 20 سم وحسب المخططات وتعليمات المهندس المشرف.</p> <p>ث- تقديم وتنفيذ جدران تعلية على القواعد الرئيسية وجسور الربط على محيط الهنجر للوصول الى المنسوب الأعلى للأرض الطبيعية بعرض 30 سم وبعمق لا يقل عن 40 سم (من أعلى منسوب القاعدة أو من رقاب الاعمدة الى المنسوب الأعلى للأرض الطبيعية) وحسب طبوغرافية الأرض من باطون مسلح كسر 300 كغم/سم²، وحديد تسليح سماكة 12 ملم بالاتجاهين كل 20 سم طبقتين وحسب المخططات وتعليمات المهندس المشرف.</p> <p>ج- تقديم وتنفيذ الصبة الأرضية للهنجر بأبعاد 16*25 م وبعمق 15 سم على كامل مساحة الهنجر من باطون مسلح كسر 300 كغم/سم² وحديد تسليح سماكة 12</p>
--	--	--	--	--	--



شركة السمرات لتوليد الكهرباء

عطاء رقم (46 / 2023)

عطاء فك ونقل وتركيب هجر في منطقة المستودعات

المواصفات الفنية وجدول الكميات والشروط الخاصة

					<p>ملم بالاتجاهين كل 20 سم وحسب المخططات والمواصفات الفنية وتعليمات المهندس المشرف.</p> <p>ح- تقديم وتنفيذ (رمبة) من الباطون المسلح كسر 300 كغم/سم² وحديد تسليح سماكة 12 ملم بالاتجاهين كل 20 سم عند مدخل الهجر مع مراعاة الميول لحماية المدخل من مياه الامطار.</p>	
			230	م ²	<p>بالمتر المربع:</p> <p>تقديم وتصميم وصب الخلطة الاسفلتية باستخدام البلاطة finisher بسماكة لا تقل عن 7.5 سم بعد الرك طبقة خشنة binder وبسماكة 4 سم بعد الرك وطبقة ناعمة Wearing سماكة 3.5 سم بعد الرك مع رش طبقة ربط RC بين الطبقتين ومع الأطراف الاسفلتية القائمة عند الوصلات وعمل طبقة تأسيس MC 70 وزن 900 غ / م² بواسطة تنك تثير وحسب الخلطة التصميمية المقدمة مع مراعاة عدم تلويث المعدات الموجودة ومراعاة الميول وتحذب السطح لتصريف المياه باتجاه المصائد المائية والسعر يشمل التوريد والتركيب والحفر والطمم وتقديم خلطة تصميمية حسب المواصفات والخلطة المركزية للاعتماد قبل التوريد والسعر يشمل فحص مخبري للعينات للخلطة السخنة قبل الصب وفحص درجة الرك وتحليل العينة بعد الرك حسب الكود ASHTOO ويجب أن تكون النتائج مطابقة ضمن حدود المواصفة وحسب الخلطة التصميمية وربط أعمال التعبيد الجديدة مع الشوارع والمساحات القائمة وتشريكها بشكل جيد مع مراعاة عمل Tapers عند نقاط الالتقاء والسعر يشمل جميع ما يلزم من معدات وادوات ورك وكوي حسب المواصفات والمخططات وتعليمات المهندس المشرف.</p>	-4
			75	م.ط	<p>بالمتر الطولي:</p> <p>تقديم وتنفيذ أطراف خرسانية Curb Stone بارتفاع لا يقل عن 30 سم على محيط الهجر باستثناء الرمبة الامامية والسعر يشمل الحفر والطمم بمواد ناجحة مخبرياً والخرسانة أسفل وجانب الأطراف بسماكة لا تقل عن 10 سم وبقوة كسر 150 كغم/سم² وكذلك التكهيل بالمونة الإسمنتية على ان يكون منسوب الأطراف اعلى من الشارع او الأرض الطبيعية بـ 20 سم مدهون بنفس ألوان الكنדרين القائم في منطقة المستودعات حسب</p>	-5



شركة السمرا لتوليد الكهرباء

عطاء رقم (46 / 2023)

عطاء فك ونقل وتركيب هنجر في منطقة المستودعات

المواصفات الفنية وجدول الكميات والشروط الخاصة

المواصفات والمخططات وتعليمات المهندس المشرف.						
				75 م ²	<p>بالمتر المربع:</p> <p>تقديم وتنفيذ ممرات مشاة على محيط الهنجر ويعرض 1م وصبها بباطون مسلح كسر 150 كغم/سم² سماكة 10سم وحديد تسليح Ø 10 ملم/20 سم بحيث يتم تثبيت الحديد مع جدران التعلية للهنجر مع عمل فواصل انشائية كل 4 م طولي وتعبئتها بالمعجونة الخاصة بالفواصل بعمق لا يقل عن 2 سم والسعر يشمل التسوية والطمم سواء من نفس المواد الموجودة بالموقع أو توريد مواد من خارج الموقع عند الحاجة والدحل بشكل جيد مع عمل حماية بجانب الرصيف من جانب الميول بحاجز خرساني او عدد من الدرجات للوصول الى المنسوب الاخر وحسب تعليمات المهندس المشرف.</p>	-6
				8 عدد	<p>بالعدد:</p> <p>توريد وتركيب داخل الهنجر وحدة إنارة (LED) داخلية 200 واط ذات نوعية جيدة والسعر يشمل التوريد والتركيب والتمديد للأسلاك الكهربائية وإيصال الدوائر الكهربائية إلى لوحة التوزيع داخل الهنجر داخل مواسير حديد مغلفنة Steel Conduit وجميع المواد والعدد والأدوات وما يلزم لإنجاز هذا العمل وحسب المواصفات وتعليمات المهندس المشرف.</p>	-7
				3 عدد	<p>بالعدد:</p> <p>توريد وتركيب خارج الهنجر كشافات إنارة (LED) خارجية 200 واط مقاومة للمطر والأترية وذات نوعية جيدة والسعر يشمل التوريد والتركيب والتمديد للأسلاك الكهربائية وإيصال الدوائر الكهربائية إلى لوحة التوزيع داخل الهنجر داخل مواسير حديد مغلفنة Steel Conduit وجميع المواد والعدد والأدوات وما يلزم لإنجاز هذا العمل وحسب المواصفات وتعليمات المهندس المشرف.</p>	-8
				4 عدد	<p>بالعدد:</p> <p>توريد وتركيب وتمديد وتشغيل ابريز كهرباء مزدوج 13A نوع MK مع مفتاح ولمبة إشارة موزعة داخل الهنجر حسب تعليمات المهندس المشرف، والسعر يشمل التوريد والتركيب والتمديد للأسلاك الكهربائية وإيصال الدوائر الكهربائية إلى لوحة التوزيع داخل الهنجر داخل مواسير حديد مغلفنة Steel Conduit</p>	-9

شركة السمرا لتوليد الكهرباء

عطاء رقم (46 / 2023)

عطاء فك ونقل وتركيب هنجر في منطقة المستودعات

المواصفات الفنية وجدول الكميات والشروط الخاصة

					وجميع المواد والعدد والأدوات وما يلزم لإنجاز هذا العمل وحسب المواصفات وتعليمات المهندس المشرف.	
			عدد	2	بالعدد: توريد وتركيب داخل الهنجر مروحة شفت معدنية (صناعية) ذات نوعية جيدة 1 فاز وقوة سحب لا تقل عن 5000 م ³ / ساعة والسعر يشمل التوريد والتركيب والتمديد للأسلاك الكهربائية وإيصال الدوائر الكهربائية إلى لوحة التوزيع داخل الهنجر داخل مواسير حديد مغلقة Steel Conduit وجميع المواد والعدد والأدوات وما يلزم لإنجاز هذا العمل وحسب المواصفات وتعليمات المهندس المشرف.	-10
			مقطع	مقطع	بالمقطع: توريد وتركيب وتوصيل وفحص وتشغيل لوحة توزيع كهرباء معلقة داخل الهنجر ذات نوعية جيدة ومقامة للمياه والأترية ومصنوعة من الحديد مطليه و مدهونة بدهان حراري مقاوم للصدأ تحتوي جميع المكونات اللازمة من قاطع رئيسي ثلاث فاز (MCB) وبسبار الخط المحايد والارضي وقواطع فرعيه (MCB) ذات استطاعة تتاسب الأحمال وبحسب عدد دوائر الانارة والمقابس المراد تركيبها مع نسبة احتياطية 20% من عدد القواطع، والسعر يشمل التوريد والتركيب والربط للأسلاك الكهربائية وجميع المواد والعدد والأدوات وما يلزم لإنجاز هذا العمل وحسب المخططات والمواصفات وتعليمات المهندس المشرف.	-11



شركة السمرا لتوليد الكهرباء
عطاء رقم (46 / 2023)
عطاء فك ونقل وتركيب هنجر في منطقة المستودعات
المواصفات الفنية وجدول الكميات والشروط الخاصة

الشروط الخاصة

1. موقع العمل هو المستودعات الرئيسية لمحطة شركة السمرا لتوليد الكهرباء/الهاشمية- الزرقاء بالإضافة الى المنطقة المجاورة للمستودعات والتي تحتوي على الهنجر المراد نقله الى داخل المستودعات.
2. على المقاول زيارة المواقع والاطلاع على جميع الظروف المحيطة بالعمل والحذر عند العمل من البنية التحتية القائمة ويتحمل المقاول مسؤولية اية ضرر يلحق بها أثناء تنفيذ أعمال العطاء.
3. تقديم ما يلي بعد الإحالة وقبل التوريد والبدء بتنفيذ الأعمال لأخذ الموافقات المسبقة عليها:
 - خطة تصميمية للأعمال الاسفلتية حسب المواصفات والمقاييس والكودات المعمول بها في المملكة الاردنية الهاشمية.
 - الكتالوجات والنشرات الفنية للمواد التي سيتم توريدها والفحوصات المخبرية.
4. التقيد بأنظمة وتعليمات السلامة العامة، والمحافظة على الممتلكات العامة للشركة.
5. مدة العمل 45 يوم عمل من تاريخ أمر المباشرة.
6. الالتزام بتقديم كفالة مالية لصيانة الأعمال لمدة سنة كاملة.
7. غرامة التأخير 0.5% من قيمة الاحالة الاجمالية عن كل يوم أو جزء من اليوم تأخير.
8. السعر شاملاً للمواد والتركيب والأرباح وجميع ما يلزم لإنجاز هذا العمل بشكل جيد.
9. إن الكميات الواردة في جدول الكميات هي تقديرية وسيتم المحاسبة على الكميات التي سيتم تركيبها فعلياً في الموقع والكيل هندسي وحسب تعليمات المهندس المشرف بالزيادة او النقصان.
10. جميع المواد يجب الموافقة عليها قبل استخدامها ويجب ان تكون من أجود الانواع.
11. على المتقدم لهذا العطاء أن يكون مسجل لدى نقابة المقاولين الاردنيين تصنيف درجة خامسة فما فوق ويجب ارفاق السجل التجاري ورخصة المهن وجميع الوثائق التي تثبت درجته.
12. السعر يشمل ازالة أية عوائق.
13. الالتزام بتعليمات الدخول والخروج للمستودعات الرئيسية للشركة واصدار التصاريح اللازمة للآليات والعمالة وفقاً لتعليمات الشركة.
14. على المقاول تقديم مخططات نهائية حسب الواقع بعد التنفيذ وجميع الاحداثيات والمناسيب نسخة اوتوكاد الكترونية ونسخة ورقية.
15. تخلي شركة السمرا مسؤوليتها من أية حوادث عمل أو أية أضرار لمعدات المقاول أو لكادر المقاول.
16. عدم عمل خصم مقطوع بعد المجموع النهائي والالتزام بتعبئة جدول الكميات والمواصفات الواردة بالعطاء.



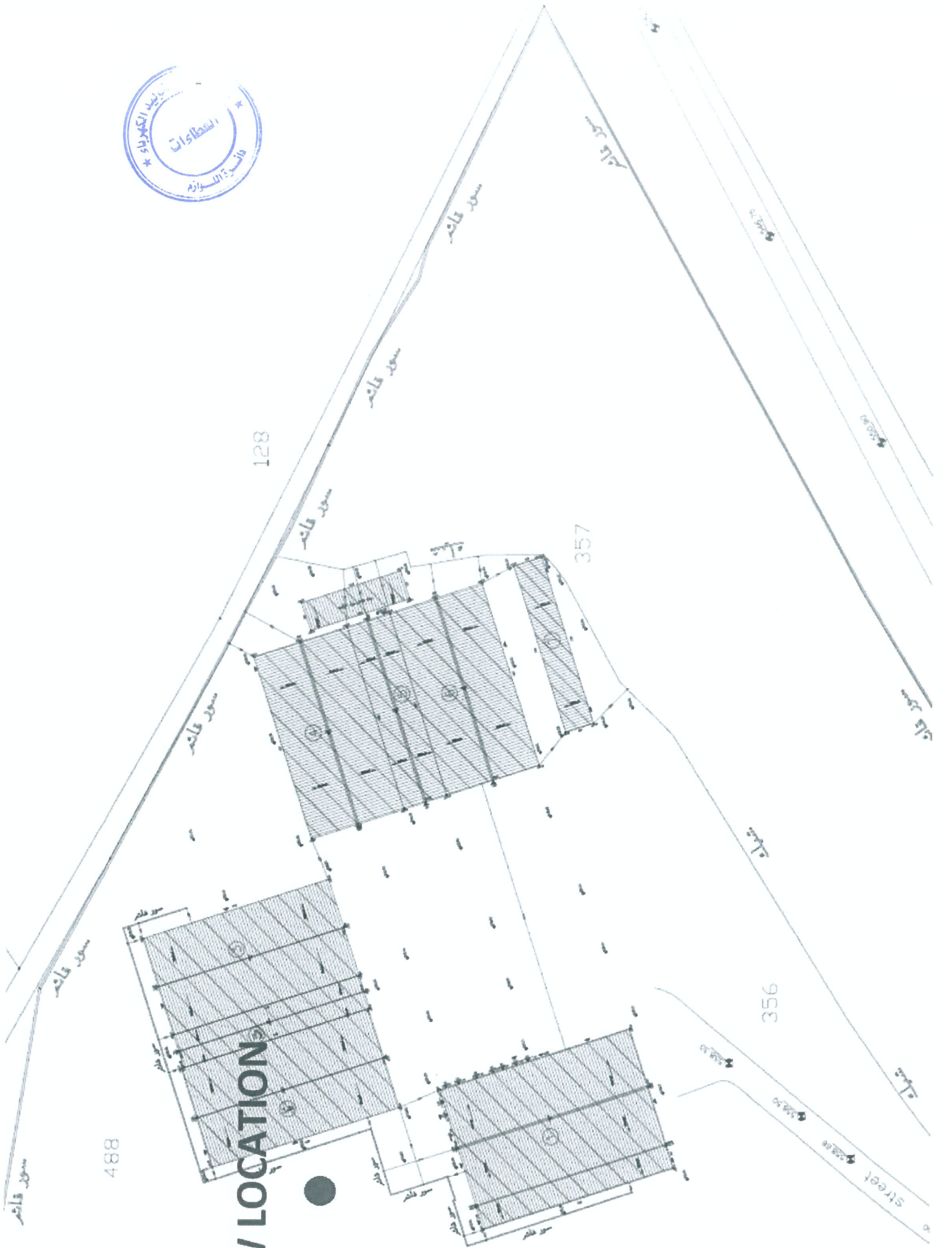


New Location

Existing Location

Samra Electric Power plant





NEW LOCATION

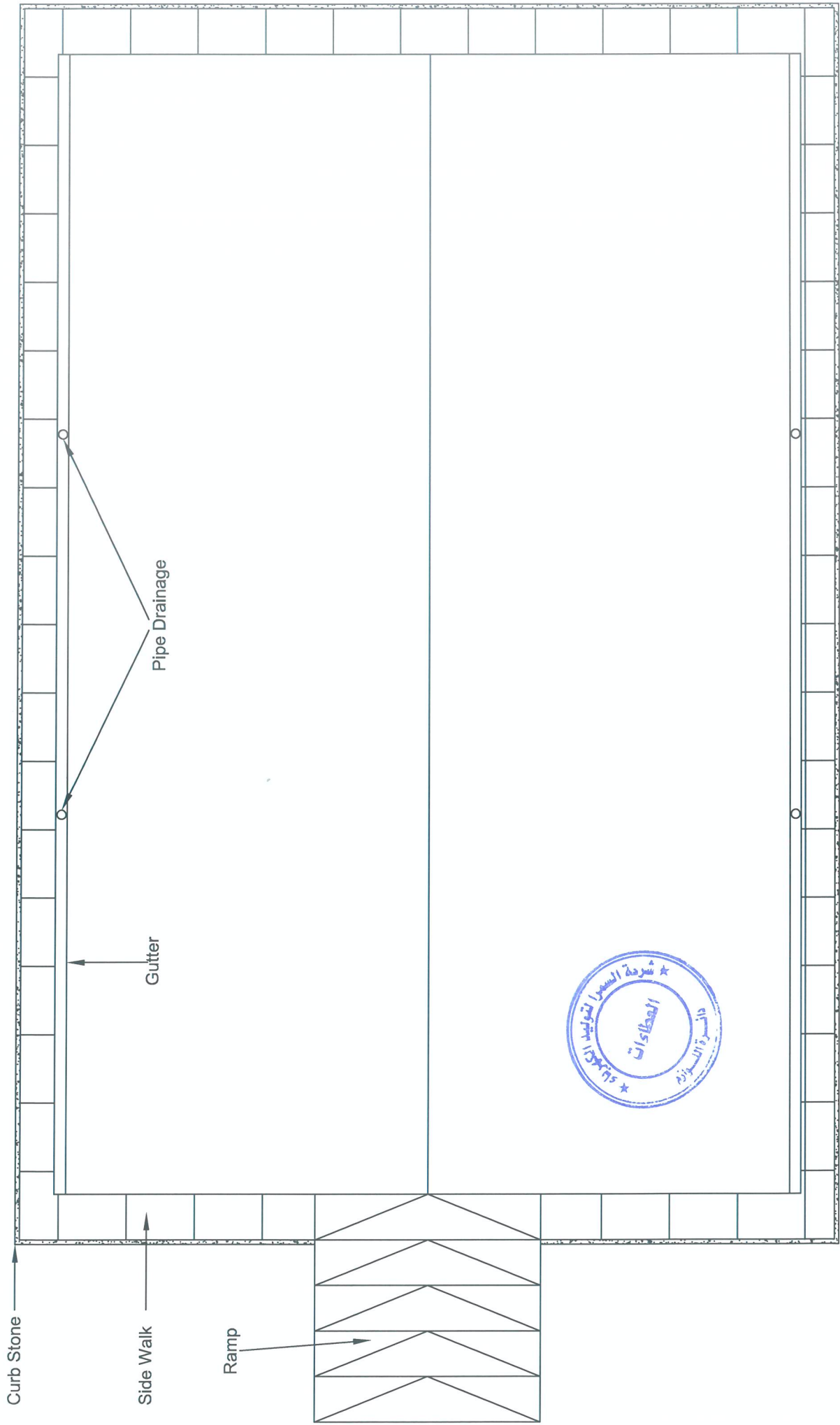
488

128

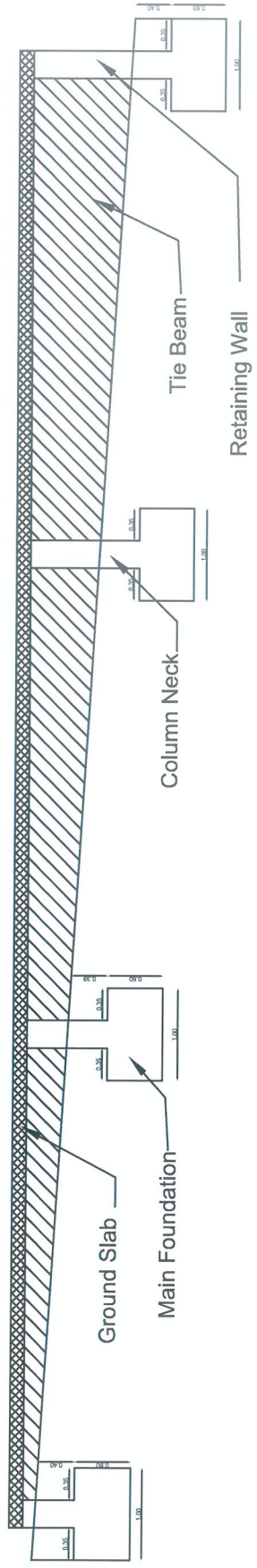
357

356

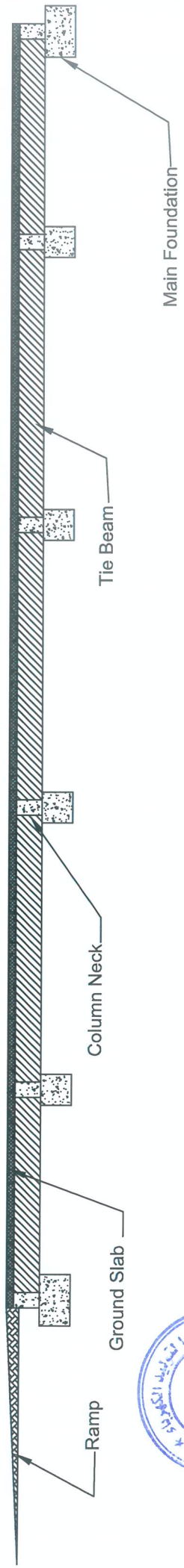
489



Hanger Site Plan

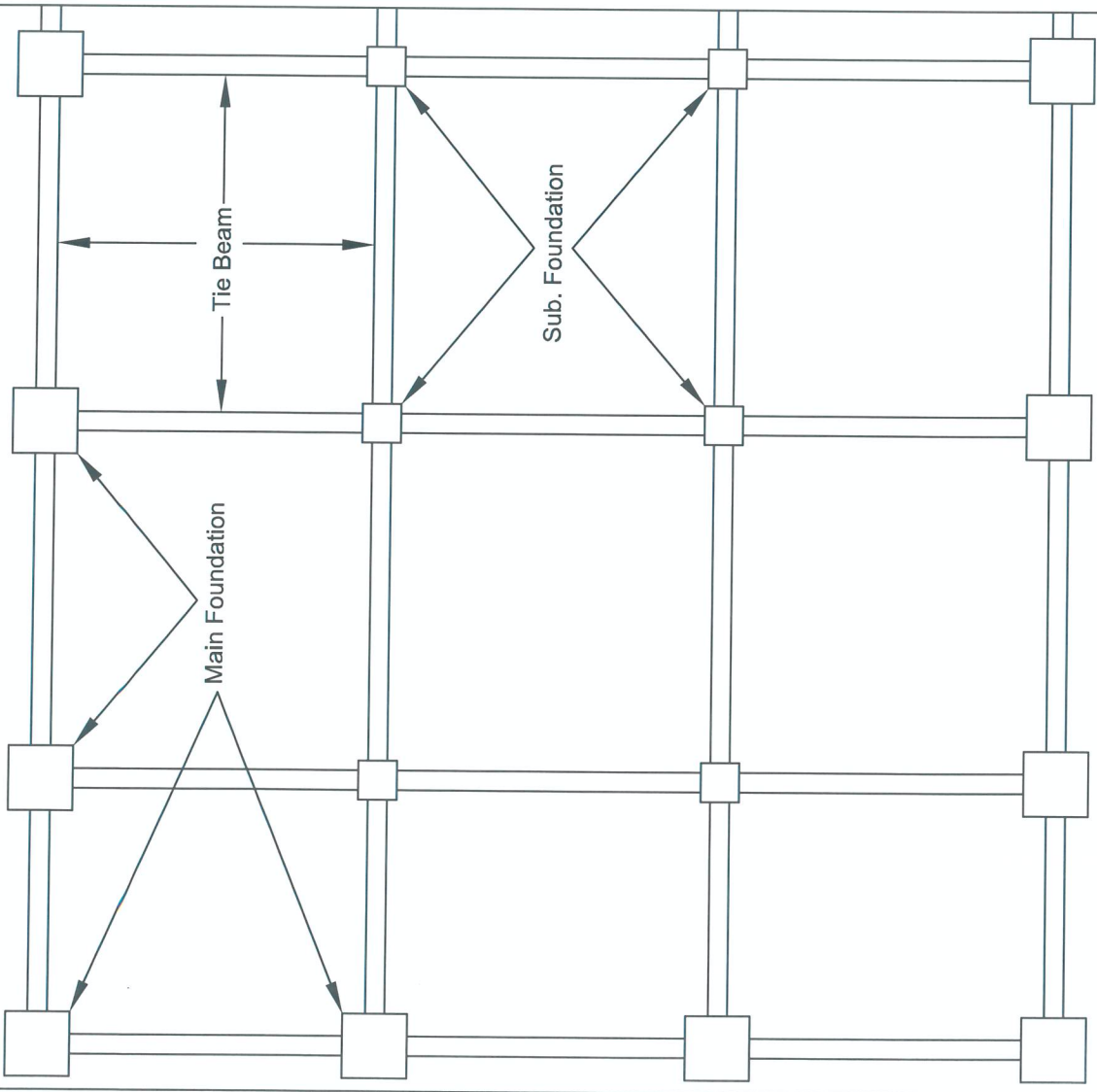


Hanger Foundations Section-wide

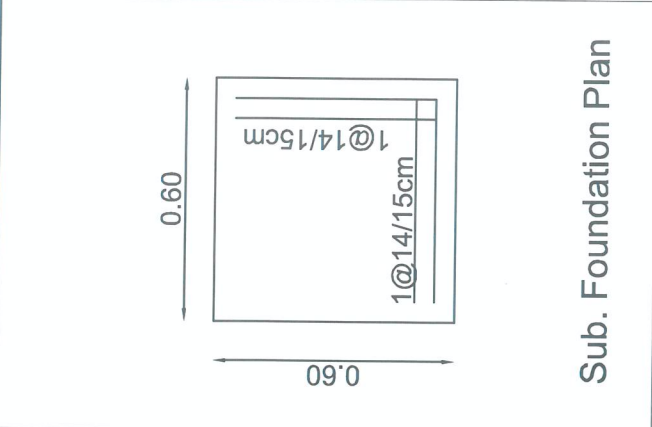


Hanger Foundations Section-Long

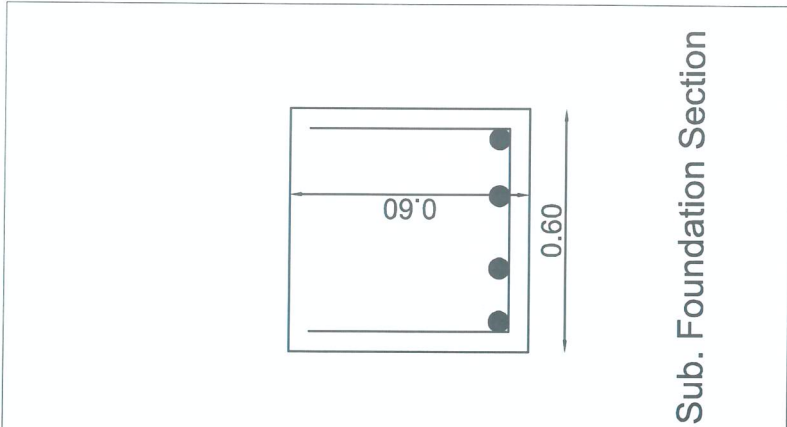




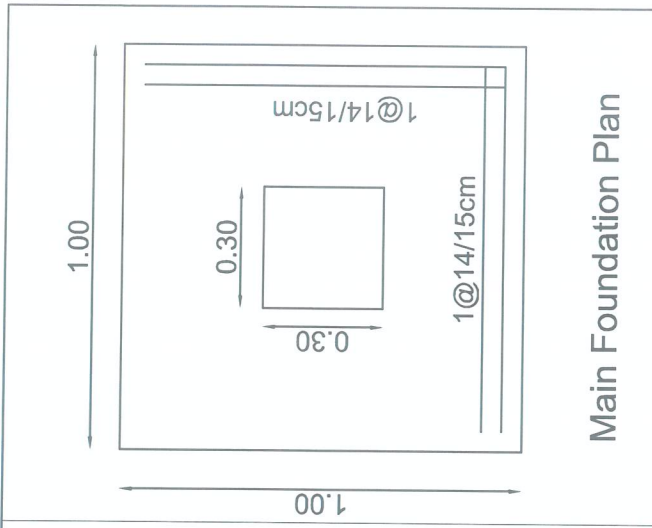
Hanger Foundations Plan



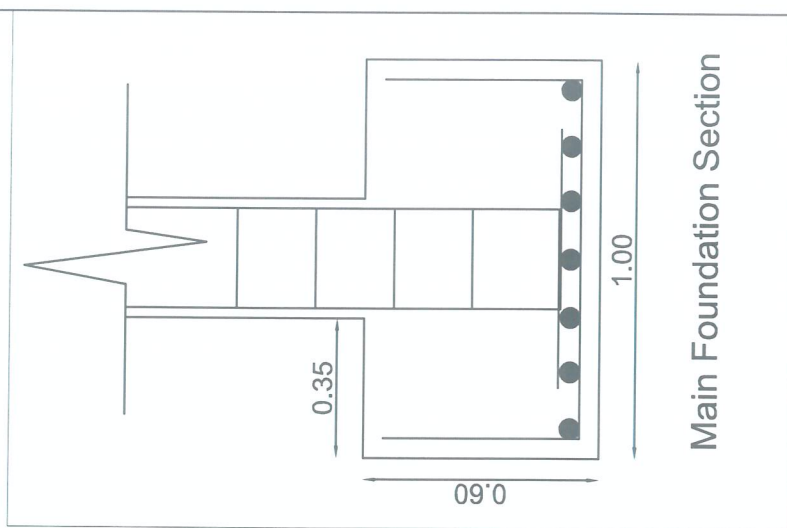
Sub. Foundation Plan



Sub. Foundation Section



Main Foundation Plan



Main Foundation Section