

شركة السمرا لتوليد الكهرباء
عطاء رقم (/)
تجهيز منطقة ساحة الكوابل الكهربائية

الرقم.	الوصف	الوحدة	الكمية	السعر الإفرادي بالدينار		السعر الإجمالي بالدينار	
				فلس	دينار	فلس	دينار
1	<p>بالمقطوع :</p> <p>إزالة ونقل كافة المواد والعوائق الموجودة ضمن منطقة العمل، بما في ذلك وعلى سبيل المثال لا الحصر الكوابل الكهربائية والخزانات المعدنية، ونقلها إلى موقع تخزين مؤقت داخل منطقة المستودعات، مع اتخاذ كافة الاحتياطات اللازمة للمحافظة عليها من الفقد أو التلف أو الضرر أثناء أعمال النقل والتخزين و يتحمل المقاول كامل المسؤولية عن سلامة وحماية جميع الكوابل والمواد ضمن منطقة العمل والمنطقة المجاورة لها. يشمل البند إعادة نقل وترتيب كافة المواد إلى ساحة التخزين المستحدثة بعد الانتهاء من أعمال تجهيز الساحة وتنفيذ أعمال الأسفلت، وذلك وفق تعليمات المهندس المشرف في ترتيب درمات الكوابل والأصول الفنية المعتمدة، وعلى نفقة المقاول ودون أي كلفة إضافية.</p>	بالمقطوع	بالمقطوع				
2	<p>بالمتر المربع:</p> <p>توريد وتنفيذ أعمال تجهيز الساحة وتنفيذ الخلطة الإسفلتية الساخنة، وتشمل الأعمال ما يلي:</p> <ul style="list-style-type: none"> - كشط وحفر التربة الطبيعية بعمق لا يقل عن (10 سم) من منسوب الأرض القائمة، وتسوية ودحل التربة الطبيعية جيداً للوصول إلى درجة الدمك المطلوبة، مع تحميل ونقل ناتج الكشط ومخلفات الأعمال إلى مكب نفايات معتمد وخارج موقع العمل. - توريد وتنفيذ اعمال وضع طبقة من Base coarse ناجح مخبريا بسماكة لا تقل عن 15 سم بعد الدحل (دمك لا يقل عن 95% من لكثافة الجافة العظمى المعدلة وفق اختبار Modified Proctor) مع عمل الميول اللازمة لتصريف مياه الامطار بشكل جيد وباتجاه مناطق الشبك المستحدث وجميع ما يلزم لإتمام العمل بشكل جيد وحسب تعليمات المهندس المشرف - توريد وتنفيذ طبقة من MC 70 لا تقل عن 750 غم/م². - توريد وتنفيذ خلط اسفلتية ساخنة ناجحة مخبريا بسماكة لا تقل عن 5 سم بعد الرك بميول وشكل جيد وبسطح منتظم وخالٍ من العيوب وحسب تعليمات المهندس المشرف ويشمل السعر جميع الفحوصات الفنية المطلوبة وحسب متطلبات وزارة الأشغال العامة. <p>يشمل السعر جميع ما يلزم من مواد ومعدات وآليات وأيدٍ عاملة وفحوصات مخبرية وأعمال نقل وتحميل وتنظيف الموقع وكافة الأعمال اللازمة لإتمام العمل حسب الأصول الفنية وتعليمات المهندس المشرف، ودون أي كلفة إضافية.</p>	م ²	1250				



شركة السمرا لتوليد الكهرباء
عطاء رقم (/)
تجهيز منطقة ساحة الكوابل الكهربائية

				80	م.ط	<p>بالمتر الطولي :</p> <p>توريد وتركيب نظام سياج معدني بقلوة لمنطقة داخل حرم المحطة وكما هو موضح بالمخطط المرفق ويتوافق مع ما يلي :</p> <ul style="list-style-type: none"> - الاعمدة مواسير معدنية مغلقة ارتفاع 2 متر من منسوب الساحة لاسفلتية المستحدثة قطر 2 أنش مع القواعد الخرسانية بابعاد 40*40*40سم كل 4م.ط . - الشبك معدني بقلوة مغلقة فتحات 5*5 سم سماكة سلك لا تقل عن 3 ملم . - اسلاك عراضية مغلقة سماكة لا تقل عن 3 ملم عدد 3 بحيث تكون المسافة بينهم متساوية . - تدعيم اعمدة الزاوية بعراضيات عدد (2 بالاتجاهين) لكل عامود والسعر يشمل قاعدة اسفل كل تدعيم بابعاد 40*40*40 سم . - باطون قواعد بكسر لا يقل عن 20 MPa. - يمكن استخدام الانابيب المعدنية المتوفرة بساحة السكراب من قبل المقاول لانجاز العمل المطلوب . <p>والسعر يشمل جميع ما يلزم من عدد ومواد واعمال و تثبيت حسب المخططات وتعليمات المهندس المشرف .</p>	-3
				1	بالعدد	<p>بالعدد</p> <p>توريد وتركيب بوابة درفتين بعرض 4 متر وحسب المواصفات التالية :</p> <ul style="list-style-type: none"> - اعمدة طرفية من مواسير معدنية مغلقة قطر 4 انش مع القواعد الخرسانية 60*60*60 سم. - اطار الباب من مواسير معدنية مغلقة قطر 3 أنش والوسطية 2 أنش . - الشبك معدني بقلوة مغلقة فتحات 5*5 سم سماكة سلك لا تقل عن 3 ملم . - تدعيم عامود من مواسير معدنية مغلقة قطر 3 انش مع القواعد الخرسانية للاعمدة الطرفية الداعمة للبوابة وتثبيتها معا بواسطة اللحام بشكل جيد . <p>والسعر يشمل جميع ما يلزم من عدد ومواد واعمال و تثبيت حسب المخططات وتعليمات المهندس المشرف .</p>	-4



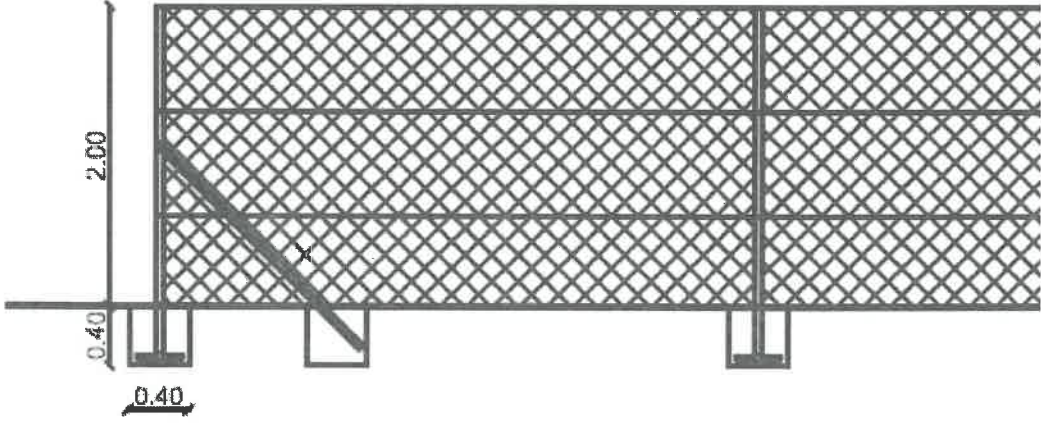
شركة السمرا لتوليد الكهرباء
عطاء رقم (/)
تجهيز منطقة ساحة الكوابل الكهربائية

الشروط الخاصة

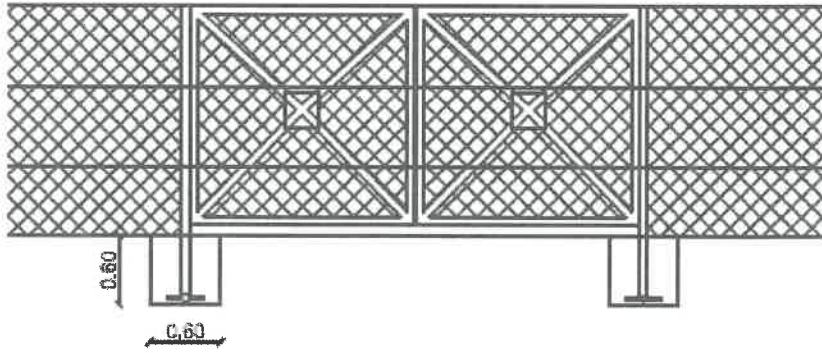
- 1- موقع العمل هو المستودعات في شركة السمرا لتوليد الكهرباء/الزرقاء .
- 2- على المقاول زيارة المواقع والإطلاع على منطقة العمل والظروف المحيطة بها .
- 3- توفير والالتزام بجميع مستلزمات السلامة العامة اثناء القيام بالعمل .
- 4- المحافظة على الممتلكات العامة.
- 5- مدة العمل 20 يوم عمل من تاريخ أمر المباشر حسب أوقات العمل الرسمي للشركة ويجب التقيد بقوانين وأنظمة الشركة للتصاريح والعمالة وتعليمات الدخول والخروج.
- 6- الإلتزام بتقديم كفالة مالية لصيانة الأعمال لمدة سنة كاملة.
- 7- إن الكميات الواردة في جدول الكميات هي تقديرية وسيتم المحاسبة على الكميات التي سيتم تركيبها فعلياً في الموقع والكيل هندسي.
- 8- السعر يشمل ازالة أية عوائق .
- 9- على المقاول نقل مخلفات العمل الى خارج الشركة والى الاماكن المخصصة بذلك.
- 10- يجب على المقاول تقديم تصميم الخلطة الاسفلتية **Wearing Course/ Heavy duty Traffic** وذلك للمراجعة والاعتماد من قبل الجهة المشرفة وذلك قبل البدء بعملية التوريد .
- 11- يشترط أن يكون المناقص مصنفاً لدى نقابة مقاولي الإنشاءات الأردنيين في مجال الطرق بدرجة خامسة كحد أدنى وسارية المفعول .



شركة السمرا لتوليد الكهرباء
عطاء رقم (/)
تجهيز منطقة ساحة الكوابل الكهربائية



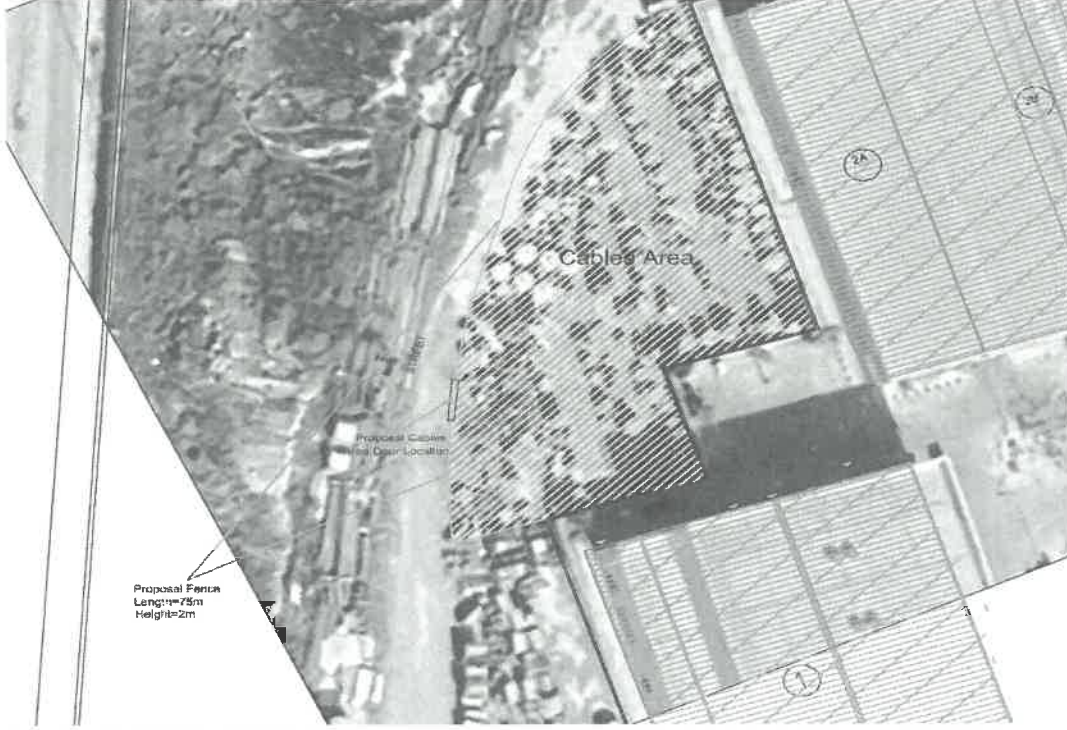
مقطع توضيحي للشيك المستحدث



مقطع توضيحي للبوابة



شركة السمرا لتوليد الكهرباء
عطاء رقم (/)
تجهيز منطقة ساحة الكوابل الكهربائية



موقع منطقة العمل

